



PLATEFORME BRIEFCAM

FICHE TECHNIQUE

BriefCam

La plateforme complète d'analyse de contenu vidéo BriefCam® permet aux utilisateurs, aux communautés, et aux entreprises de toute taille d'optimiser la valeur du contenu de leur vidéo de surveillance en rendant la vidéo accessible, exploitable et quantifiable. Passer en revue des heures de vidéo en quelques minutes ; réagir immédiatement aux changements de situation critiques de l'environnement ; et analyser quantitativement la vidéo afin d'en extraire des informations exploitables susceptible d'accroître la sûreté, la sécurité et la prise de décision opérationnelle basées sur les données, tout en équilibrant efficacement la sensibilité, la précision et l'efficacité :

PLATEFORME INNOVANTE ET ÉVOLUTIVE : Un important ensemble de capacités d'analyse vidéo entièrement intégrées à la plateforme afin de permettre la recherche, l'alerte et la visualisation de méta-données vidéo, tout en augmentant considérablement la valeur des investissements en vidéo-surveillance. BriefCam prend en charge les intégrations avec un ensemble toujours croissant de systèmes de gestion vidéo (VMS) de pointe, proposant d'excellentes solutions vidéo favorisant des expériences d'utilisateur améliorées.

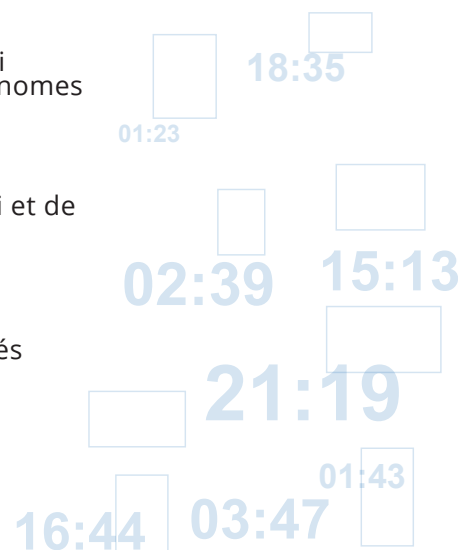
PRÉCISION INÉGALÉE : S'appuyer sur la précision exceptionnelle du marché pour permettre la détection et la classification de catégories d'objets et d'attributs.

PERFORMANCE SUPÉRIEURE : Prise en charge efficace des exigences d'analyse sur demande et en temps réel pour une couverture complète de la caméra et introduction d'un système standard d'IA Linux afin d'obtenir des performances, une précision et une vitesse en temps réel encore accrues.

ARCHITECTURE FLEXIBLE : Conçu pour répondre aux besoins métiers d'aujourd'hui et de demain pour le déploiement d'architectures, y compris les déploiements autonomes ou multisites, tout-en-un ou distribués à grande échelle, ainsi que les déploiements sur site ou sur le Cloud.

ÉVOLUTION CONFORME : Conçu pour répondre aux besoins métiers d'aujourd'hui et de demain grâce à des solutions logicielles, matérielles et architecturales intégrées qui permettent aux organisations de toute taille de mettre en œuvre facilement leurs stratégies de vidéo intelligente et de les faire évoluer en toute flexibilité.

UNE EXPÉRIENCE CLIENT AMÉLIORÉE : Conseils, mise en œuvre et assistance dédiés pour garantir aux clients le retour sur investissement le plus rapide, le coût total de possession le plus bas et des applications analytiques performantes afin de maximiser l'investissement dans la vidéo.



LES SOLUTIONS BRIEFCAM



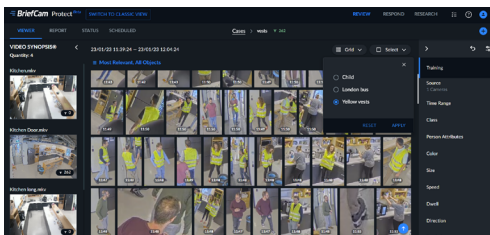
REVIEW

Accélérer les enquêtes

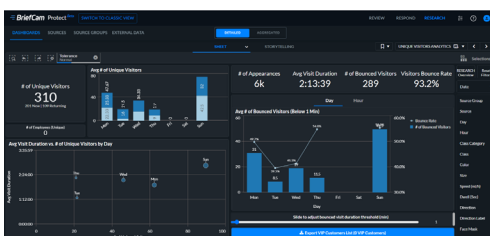
En tirant parti des capacités de REVIEW, les utilisateurs sont en mesure d'identifier les objets et les événements présentant un intérêt afin de faire progresser les enquêtes et accélérer considérablement le temps nécessaire de ciblage. Cette solution prend en charge une gestion efficace des cas, afin que les enquêteurs puissent organiser les ressources vidéo, mettre en signet les objets d'intérêt, résumer les résultats des cas et télécharger des rapports, tout en collaborant dynamiquement sur les cas avec d'autres utilisateurs.

Avec REVIEW, les opérateurs peuvent repasser sur des heures de vidéo en quelques minutes et affiner les résultats de recherche grâce à une grande variété de filtre ainsi qu'aux contrôles de densité, de vitesse, de direction et de tri. REVIEW permet des fonctions telles que :

- Recherche et filtrage vidéo multi-caméras, basés sur un ensemble toujours croissant de catégories d'objets et d'attributs.
- Couches visuelles, qui présentent l'activité, le temps d'arrêt, les trajectoires communes et les changements d'arrière-plan sous forme de cartes thermiques facilement lisibles pour une meilleure compréhension de la scène.
- La solution brevetée BriefCam VIDEO SYNOPSIS®, qui présente simultanément des objets qui sont apparus à différents moments de la vidéo, résultant en un segment vidéo considérablement plus court qui préserve pleinement la capacité du spectateur à analyser la scène.



Former des catégories personnalisées pour la recherche vidéos, les alertes et la visualisation de données



Suivre le trafic unique et complet dans RESEARCH



RESPOND

Prendre connaissance de la situation

Avec BriefCam RESPOND, vous pouvez déclencher des alertes en temps réel basées sur des combinaisons complexes de filtres de classification et de reconnaissance d'objets afin d'accroître la compréhension de la situation et fournir des renseignements critiques et urgents. RESPOND vous permet de réagir aux événements au fur et à mesure qu'ils se déroulent, de la protection proactive des personnes et des biens pour favoriser un meilleur engagement des visiteurs et des clients à mesure que les occasions se présentent.

BriefCam permet une meilleure réactivité, une prise de décision en temps réel et un équilibre efficace de sensibilité, de précision et d'efficacité avec la configuration des règles d'alerte et les notifications d'alerte pour les services de messagerie et les zones d'alarme VMS. BriefCam s'intègre à de nombreux fournisseurs de VMS, notamment Genetec Security Center, Milestone XProtect, Axis ACS, Lenel OnGuard, Digifort Enterprise, IndigoVision Control Center, Intellicene Symphia, ISS SecurOs, Hanwha Wisenet WAVE, Pelco VideoXPert, Qognify Ocularis et bien d'autres encore.



RESEARCH

Générer des renseignements opérationnels et de veille stratégique

Découvrir des modèles, orienter la prise de décision stratégique et optimiser les pratiques opérationnelles et stratégiques en regroupant les données vidéo sur une plateforme de veille stratégique entièrement intégrée et personnalisable. BriefCam RESEARCH visualise les mouvements d'objets, les segmentations démographiques, les tendances comportementales, les hotspots et les interactions d'objets. Il propose des tableaux de bord interactifs, intuitifs et faciles à utiliser pour l'analyse des données, ainsi que des outils en mesure de générer automatiquement et hiérarchiser les points de données et les graphiques pertinents.

Grâce à la veille stratégique, vous pouvez parfaitement corréliser l'analyse vidéo avec des bases de données tierces, telles que le point de vente, la gestion du temps et le contrôle d'accès, pour une vue informative unique de votre environnement et exporter des données vers une veille stratégique externe pour une analyse et une corrélation plus poussées.



OUTILS DE DÉVELOPPEMENT

Better Together

API OUVERT UNIFIÉ : Permet aux développeurs d'approfondir l'intégration entre les applications tierces et BriefCam.

API SORTANT DE RESPOND : Permet l'intégration des alertes BriefCam dans des infrastructures d'alerte tierce.

SYSTÈME D'ÉVÈNEMENT API : Permet d'envoyer un événement du système à n'importe quel système tiers.



ADMINISTRATION

Facilité d'utilisation

ADMINISTRATION CENTRALISÉE : Afficher et activer les caméras, configurer les hôtes, les GPU et les services à partir d'une seule interface Web.

PLANIFICATION FLEXIBLE : Programmer un traitement vidéo automatique continu, ponctuel, quotidien ou hebdomadaire, pour chaque source vidéo VMS, sur les trois modules de plateformes.

COMPATIBILITÉ SSO : Prise en charge de l'authentification unique sécurisée de connexion tierce.

CONFORMITÉ RGPD : Supprimer ou exporter facilement des données personnellement identifiables, permettant ainsi la conformité au RGPD.

CAPACITÉS D'ANALYSE VIDÉO MULTI-PLATEFORME

FONCTIONNALITÉS	REVIEW Rechercher	RESPOND Alerter	RESEARCH Quantifier
SOURCE Basé sur des caméras ou des fichiers spécifiques	✓	✓	✓
PLAGE HORAIRE Basé sur des plages horaires spécifiques	✓	✓	✓
CATÉGORIE Selon les personnes (homme, femme, enfant), les véhicules à deux roues (vélos, motos), les autres véhicules (voiture, pick-up, camionnette, camion, bus, train, avion, bateau), changements d'éclairage et animaux.	✓	✓	✓
CLASSIFICATION PERSONNALISÉE Définir, former sur place et tirer parti de catégories personnalisées pour les travailleurs en uniforme et les véhicules à quatre roues. Disponible uniquement avec un moteur basé sur Linux.	✓	✓	✓
ACCESSOIRES Selon les accessoires, y compris les vêtements du bas et du haut (courts/longs et couleur), les chapeaux, les masques faciaux et les sacs.	✓	✓	✓
COULEUR Basé sur n'importe quelle combinaison de couleur d'objet, notamment marron, rouge, orange, jaune, vert, vert citron, cyan, bleu, violet, rose, blanc, gris et noir	✓	✓	✓
SYNOPSIS VIDÉO Visualiser simultanément des objets qui sont apparus à différents moments d'une vidéo, ou à partir d'alertes intelligentes pour un examen vidéo accéléré	✓	✓	
RECHERCHE RAPIDE Trouver rapidement des objets parmi les caméras environnantes en fonction des géolocalisations définies dans le VMS intégré. Disponible pour Genetec et Milestone.	✓		
GESTION DE CAS Organiser toutes les ressources vidéo d'une enquête dans un conteneur unique, marquer les objets qui vous intéressent et exporter des rapports sur les constatations de cas pour appuyer la collaboration	✓		
SIMILITÉ D'APPARENCE Identifier les personnes et les véhicules ayant des attributs similaires	✓		

FONCTIONNALITÉS	REVIEW Rechercher	RESPOND Alerter	RESEARCH Quantifier
RECONNAISSANCE DE LA MARQUE ET DU MODÈLE DU VÉHICULE Identifiez les véhicules par marque et par type. Disponible uniquement avec le moteur OX6 basé sur Linux.	✓	✓	✓
RECONNAISSANCE DES PLAQUES D'IMMATRICULATION Pour les scénarios de surveillance "dans la nature", reconnaissez les plaques d'immatriculation en fonction des listes de surveillance pour l'analyse du comportement des véhicules et l'optimisation de la circulation	✓	✓	✓
PASSAGE DE LIGNE Détecer les franchissements de démarcation dans une direction prédéfinie	✓	✓	✓
IDENTIFICATION DE PROXIMITÉ Détecer la distance entre les individus au fil du temps et de leur emplacement afin de mesurer la conformité aux consignes de distanciation physique, permettant le traçage des contacts et faire avancer les enquêtes	✓	✓	✓
DÉTECTION DE MASQUE FACIAL Détecer et identifier le port et l'absence de masque facial pour mesurer la conformité aux consignes de santé publique et aux codes de sécurité	✓	✓	✓
COMPTAGE DES PERSONNES Compter le nombre de personnes dans une zone prédéfinie ou qui ont voyagé dans une certaine direction, suivez les files d'attente et les formations de foule, et mesurer l'occupation pour optimiser l'utilisation de l'espace et le flux de piétons	✓	✓	✓
COMPTAGE DES AVIONS Surveiller l'augmentation ou la diminution des avions dans un champ de vision ou une zone prédéfinie. Disponible uniquement avec un moteur basé sur Linux		✓	✓
DÉTECTION DE GROUPE Recevoir des alertes lorsqu'un groupe d'un nombre prédéfini se forme dans une certaine zone pendant un certain laps de temps. Disponible uniquement avec un moteur basé sur Linux		✓	
COUCHES VISUELLES Créer des analyses visuelles et obtenir des informations sur l'activité, le temps d'arrêt, les trajectoires communes et les changements d'arrière-plan	✓		✓
DIRECTION En fonction de la direction détecée dans la vidéo	✓	✓	✓
TAILLE Basé sur la taille réelle calculée de l'objet	✓	✓	✓
CHEMIN Identifier les objets se déplaçant le long d'une ou plusieurs trajectoires définies par l'utilisateur	✓	✓	✓
ZONE Identifier les objets inclus ou exclus dans une ou plusieurs zones polygonales à 3 ou 4 côtés définies par l'utilisateur	✓	✓	✓
VITESSE Basé sur la vitesse réelle calculée de l'objet	✓	✓	✓
RÉSIDENCE Basé sur le lieu de résidence de l'objet pendant des périodes de temps prédéfinies dans une scène	✓	✓	✓

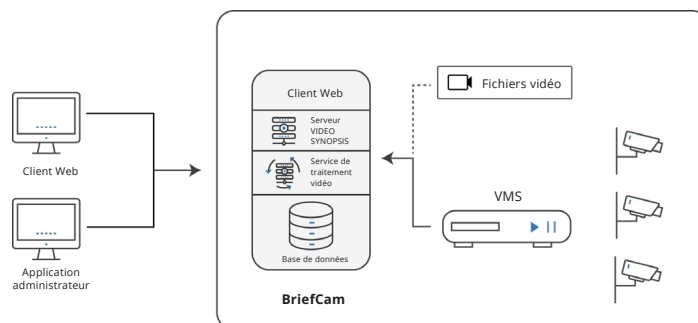
ÉDITIONS DE LA PLATEFORME

PRODUIT	PROTECT	INSIGHTS	INVESTIGATOR	RAPID REVIEW
INGESTION VIDÉO	Basé sur Fichiers et VMS	Basé sur VMS	Basé sur Fichiers	Basé sur VMS
MODULES DE PLATEFORME	REVIEW, RESPOND, RESEARCH	REVIEW, RESPOND, RESEARCH	REVIEW	REVIEW
UTILISATEURS	Multi-utilisateurs	Multi-utilisateurs	Utilisateur unique Multi-utilisateur (enquêteur pour les équipes)	Multi-utilisateurs
ARCHITECTURES DISPONIBLES	Multi-site et autonome	Multi-site et autonome	Autonome	Autonome
INFRASTRUCTURES	OX5 basé sur Windows ou OX6 basé sur Linux	OX5 basé sur Windows ou OX6 basé sur Linux	OX5 basé sur Windows	OX5 basé sur Windows

ARCHITECTURES DE PLATEFORME

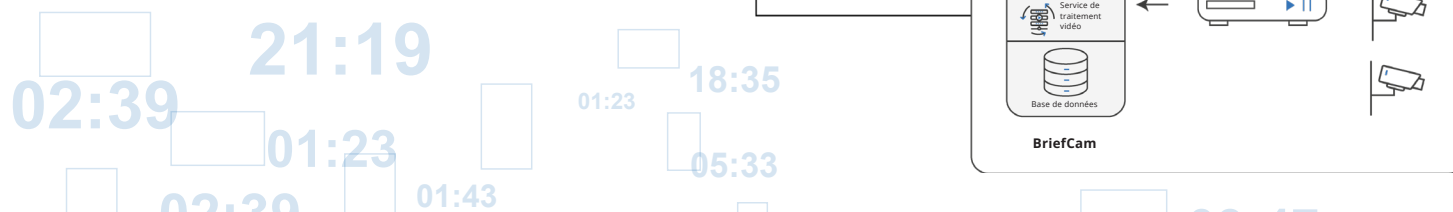
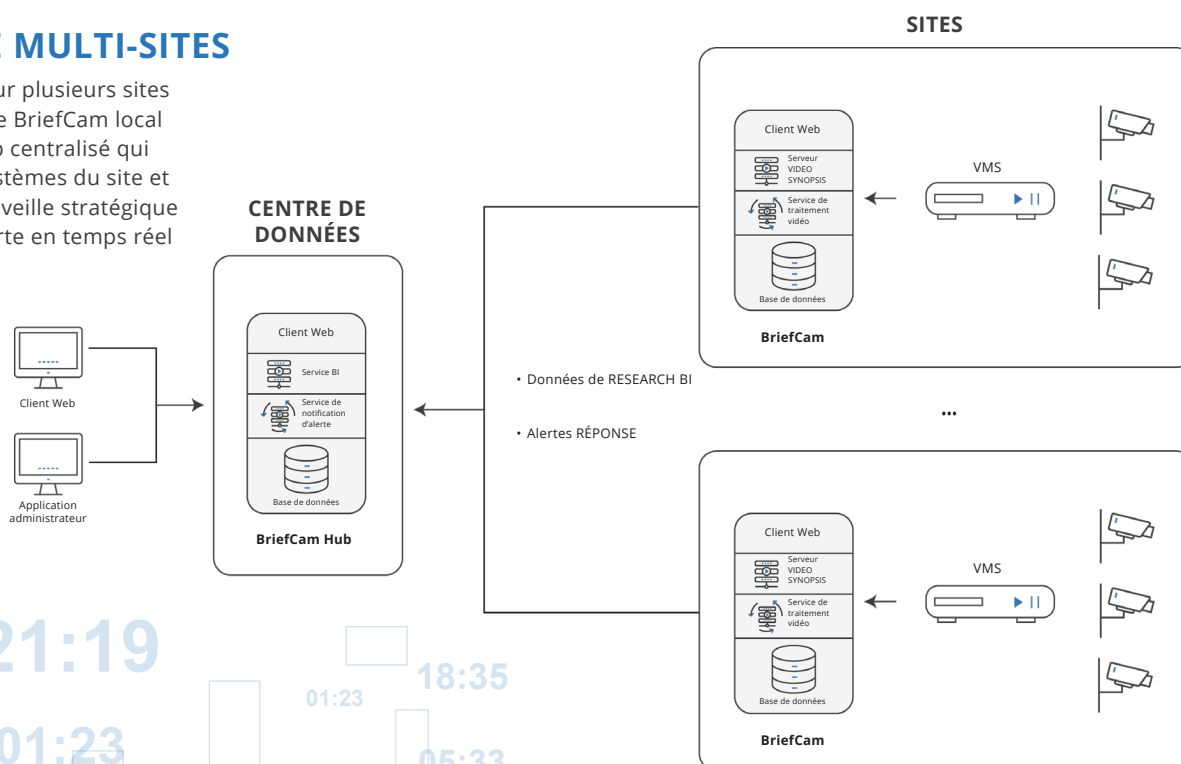
ARCHITECTURE AUTONOME

Un système BriefCam pour des installations de toute taille comprenant REVIEW, RESPOND et RESEARCH. L'architecture interne peut inclure un moteur basé sur Linux pour que les clients optimisent les performances et la précision en temps réel, tout en réduisant le coût de propriété total d'acquisition du système.



ARCHITECTURE MULTI-SITES

Un système BriefCam pour plusieurs sites qui comprend un système BriefCam local sur chaque site et un Hub centralisé qui se connecte à tous les systèmes du site et regroupe les données de veille stratégique et les métadonnées d'alerte en temps réel de tous les sites.



SPÉCIFICATIONS TECHNIQUES

RÉSOLUTION DE FLUX VIDÉO RECOMMANDÉE	CAF minimum (352 x 240), maximum 4K (3840 X 2160)
FRÉQUENCE D'IMAGE RECOMMANDÉE (FPS)	8 à 30 images par seconde
FORMATS DE FICHIERS VIDÉO PRIS EN CHARGE	.264, .3GP, .ASF, .AVI, .DAV, .DIVX, .DVR*, .FLV, .G64, .G64X, .GE5, .MKV, .MOV, .MP3, .MP4, .RAW, .RT4, .TS, .WMV, .XBA (mono et multiflux)
CODECS PRIS EN CHARGE	H.264, H.265/HEVC, MPEG-4, H.263 (H.265 est pris en charge pour les VMS et caméras sélectionnés)
INGESTION SUR FICHIERS	Vidéos multi fichiers et vidéos à fichier unique
PLATEFORMES VMS PRISES EN CHARGE	American Dynamics, Arcanes Technology, Avigilon, Axis, Bosch, CASD, Dallmeier, Digifort, Digital Watchdog, Exacq, FLIR, Genetec, Geutebruck, Hanwha, Hikvision, IndigoVision, Intellience, IPConfigure, ISS, LenelS2, March Networks, Milestone, Network Optix, Panasonic i-PRO, Pelco, Qognify, Salient, Surveillus*, Synectics*, Teleste, Verint * Plugins créés par le partenaire VMS
TYPES DE CAMERAS PRISES EN CHARGE	Caméras fixes
SINGLE SIGN-ON (SSO)	Microsoft Active Directory, à la fois LDAP et LDAPS, avec groupes d'utilisateurs (prise en charge des unités d'organisation) et le protocole SAML.
NAVIGATEURS PRIS EN CHARGE	Google Chrome Desktop, Mozilla Firefox et Microsoft Edge
LANGUES PRISES EN CHARGE	arabe, portugais brésilien, bulgare (hors RESEARCH), chinois simplifié, chinois traditionnel, danois, néerlandais, anglais, finnois, français, allemand, hébreu, italien, japonais, coréen, latin espagnol, russe, thaï, turc, ukrainien, vietnamien

À PROPOS DE BRIEFCAM

BriefCam® est le principal fournisseur de logiciels d'analyse vidéo qui permet aux particuliers, aux entreprises et aux collectivités de déceler la valeur du contenu de vidéo surveillance. Fournissant des solutions précises, flexibles et complètes, la plateforme d'analyse vidéo de BriefCam fournit des informations précieuses pour accélérer les enquêtes, accroître la connaissance d'une situation et améliorer la veille stratégique. La technologie VIDEO SYNOPSIS® est une marque déposée de BriefCam, Ltd. Pour plus d'informations sur les solutions d'analyse de contenu vidéo de BriefCam, rendez-vous sur www.briefcam.com.